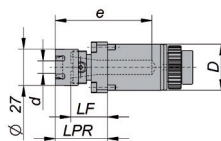


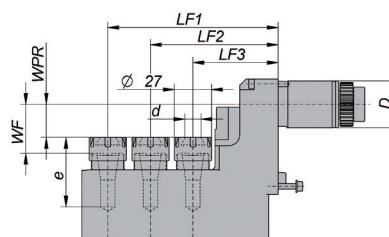
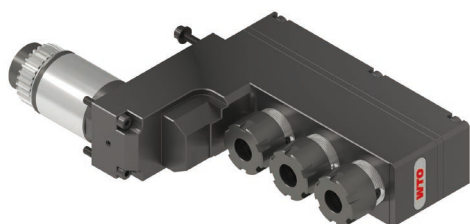
## Quer-Bohr-Fräseinrichtung



Bestellnummer	Maschinenschnittstelle			Werkzeugaufnahme	Maße/Technische Daten						
	D	Maschine(n)	Antrieb		d	LPR	LF	e	n max. [1/min]	M [Nm]	i n1:n2
NF16-DNE-ST34A-038-E-A	34	SB 12/20 R SR 20/32 JII / 20R IV SV 20 R SW 20 SX 38	Stirnrad	ER-16NF	0,5-10	38,5	27	71,5	8000	20	1:1

Abmessungen in mm. Spannmutter und Verschlusschraube ER-16NF enthalten.

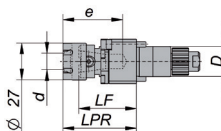
## 3-Spindel Bohr-Fräseinrichtung für Frontalbearbeitung



Bestellnummer	Maschinenschnittstelle			Werkzeugaufnahme	Maße/Technische Daten									
	D	Maschine(n)	Antrieb		d	LF1	LF2	LF3	WPR	WF	e	n max. [1/min]	M [Nm]	i n1:n2
NF16-DNI-ST34A-062-E-X3-A	34	SB 12/20 R SR 20/32 JII / 20R IV	Stirnrad	ER-16NF	0,5-10	124	93	62	24	35,5	50,5	8000	6	1:1

Abmessungen in mm. Spannmutter und Verschlusschraube ER-16NF enthalten.

## Bohr-Fräseinrichtung für Rückseitenbearbeitung



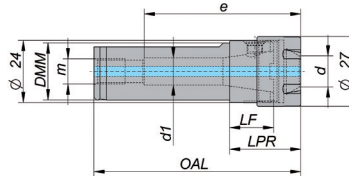
Bestellnummer	Maschinenschnittstelle			Werkzeugaufnahme	Maße/Technische Daten						
	D	Maschine(n)	Antrieb		d	LPR	LF	e	n max. [1/min]	M [Nm]	i n1:n2
NF16-DNE-ST22A-053-E-A	22	SB 12/20 R SR 20/32 JII SV 20 R SW 12 R II	Stirnrad	ER-16NF	0,5-10	53,5	42	43,5	8000	10	1:1
NF16-DNE-ST22B-053-E-A	22	SR 20R IV SW 20	Stirnrad	ER-16NF	0,5-10	53,5	42	43,5	8000	10	1:1




Abmessungen in mm. Spannmutter und Verschlusschraube ER-16NF enthalten.

## Zylinderschaftaufnahme

mit zylindrischem Schaft und seitlicher Klemmfläche.

Zum flexiblen Einsatz von ER-Spannzangen und nanoFlex®-Adapter in Bohrstangen- und Pinolenhaltern.



Größe	Bestellnummer	DMM	d min.	d max.	LF	LPR	OAL	d <sub>1</sub>	m	e			
ER-16NF	NF16-SSH-022-A	22	0,5	10	17	28,5	80,0	10,5	G <sup>1</sup> / <sub>8</sub> "	60,5	NF16-SCN-A	107520005	NF16-SPL-A

Abmessungen in mm. Spannmutter und Verschlusschraube ER-16NF enthalten.

## Starter Set

NF16-DNE-ST34A-038-E-SK-A

Enthält:

- 1 NF16-DNE-ST34A-038-E-A Quer-Bohr-Fräseinrichtung
- 1 NF16-SAD-ER11-A Spannzangenadapter mit ER11M
- 1 NF16-SDR-A Mitnehmerring (inkl. NF16 Spannschraube)
- 1 NF16-STW-A Drehmomentschraubendreher
- 1 107516002 Gabelschlüssel SW19
- 1 107520005 Spannschlüssel ER-16NF
- 1 107511005 Spannschlüssel ER11M

